

SITUACIÓN DEFICIENCIAS DETERMINADAS

PREVIO

DURANTE

POSTERIOR

DEPARTAMENTO:	HUEHUETENANGO	MUNICIPIO:	Santa Bárbara
NOMBRE DEL ESTABLECIMIENTO:	EORM	DIRECCIÓN DEL ESTABLECIMIENTO:	Caserío Colpech, aldea Chicol
CÓDIGO DEL ESTABLECIMIENTO:	13-10-0030-43	FECHA:	13/11/2024



Foto1: Sustitución de las laminas de las aulas



Foto 2: Colocacion de las lámina troquelada calibre 24 en cocina e aulas

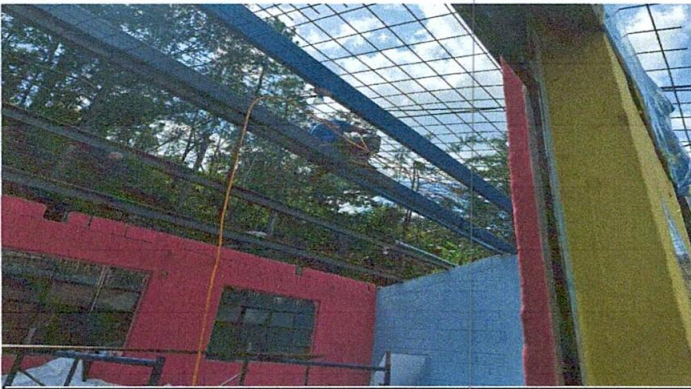


Foto 3: Pintado de estructura de soporte de metal



Foto 4: Pintado de las aulas exterioro e exterioro

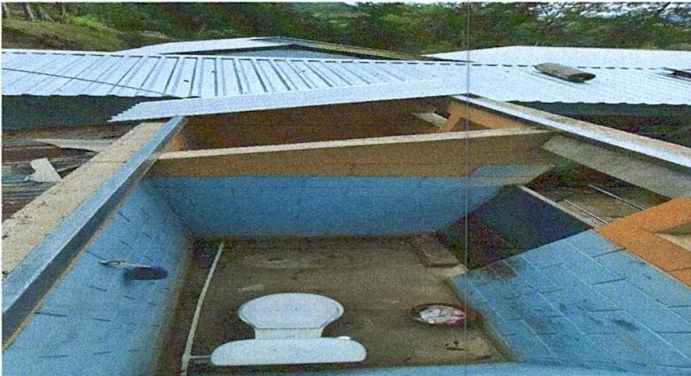
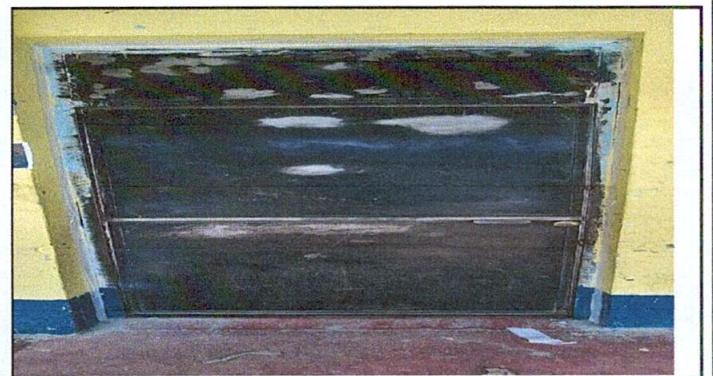



Foto 5: Sustitución de lamina de los baños y puertas de metal.



Mantenimiento de puertas de metal

Observación: Si es necesario se pueden agregar hojas adicionales y actualizar el número de hojas.

Firma y sello del Presidente de la OPR 

Firma y Sello Director Centro Educativo Público 